



# Interfaccia GSM Gateway Voce ISDN

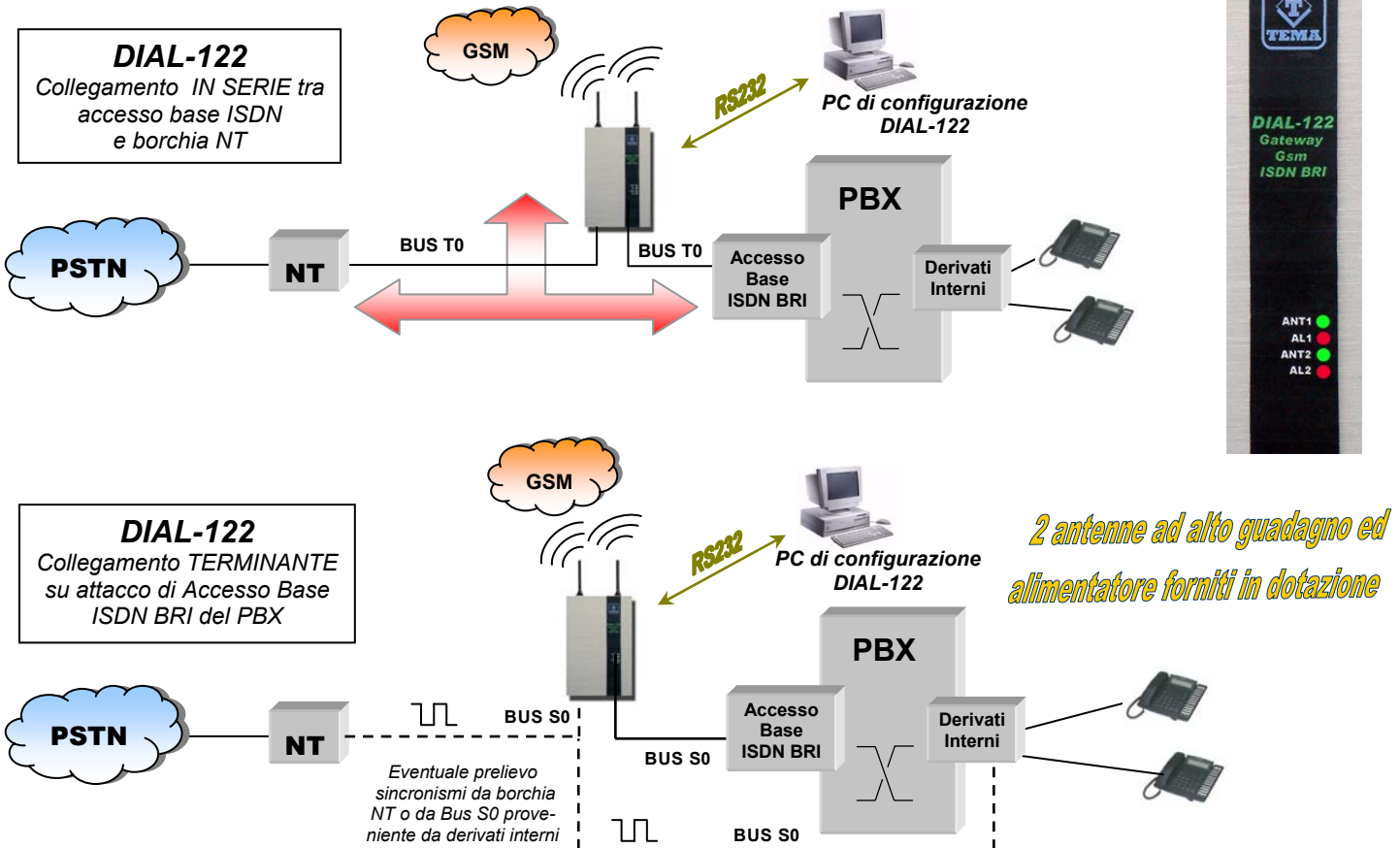
Per attacco ISDN Accesso Base BRI

# DIAL-122

## Accesso Base 2 SIM



**DIAL-122** è un'innovativa interfaccia GSM per Accesso Base ISDN BRI che, in accoppiamento ad un centralino telefonico (PBX), consente di ottenere benefici in termini economici, di servizio e sicurezza sfruttando a pieno la rete telefonica GSM. L'unità è dotata di due moduli GSM dual-band integrati in grado di gestire i due canali ISDN in modo indipendente. Nella versione **collegamento terminante** DIAL-122 permette di instradare le chiamate provenienti dagli interni del PBX attraverso la rete radiomobile selezionando in maniera automatica il carrier appropriato a seconda del numero chiamato, realizzando una maggiore riduzione dei costi. Nella versione **collegamento in serie**, è possibile includere anche la rete PSTN tra le alternative di instradamento. Inoltre il servizio di **Smart Callback** consente di deviare automaticamente la richiamata verso l'interno chiamante del PBX senza permettere il suo riconoscimento verso l'esterno. Per le chiamate entranti, quindi per chiamate dirette ad una delle 2 SIM GSM, DIAL-122 rigenera la chiamata a valle verso il PBX permettendo la selezione diretta del derivato interno tramite DTMF (servizio DISA). **DIAL-122** è programmabile da PC attraverso la porta seriale RS-232 integrata tramite l'apposito software di configurazione fornito in dotazione.



## Caratteristiche

- Collegamento in serie tra borchia NT e PBX tipo punto-punto o punto-multipunto o terminante
- Compatibile con SIM CARD da 1.8V e 3V
- Servizio "Smart Callback" per la deviazione automatica della richiamata verso l'interno
- Servizio DISA per la selezione diretta del derivato interno del PBX
- Instradamento configurabile della chiamata sui due canali radiomobili in base al prefisso selezionato
- Possibilità di blocco dell'invio del CLI su rete GSM (CLIR)
- Possibilità di blocco di alcuni prefissi (gestori)



### Caratteristiche principali

- ◆ Due moduli GSM integrati Dual-Band 900/1800Mhz per una gestione flessibile ed ottimizzata della risorsa radio.
- ◆ Alta qualità dell'audio della conversazione e possibilità di regolarne il volume nei singoli moduli GSM, sia in trasmissione che in ricezione
- ◆ Sistema a doppia antenna ad elevato guadagno (6 dB)
- ◆ Possibilità di programmazione da PC tramite porta seriale RS-232
- ◆ Disabilitazione a livello di singolo modulo GSM ad effettuare o ricevere chiamate, privilegiando rispettivamente le chiamate uscenti o entranti
- ◆ Possibilità di mascherare identità SIM del modulo GSM integrato verso il chiamato
- ◆ **Servizio DISA:** selezione diretta del derivato interno tramite DTMF.
- ◆ **“Smart Callback” per chiamate in uscita:** permette la richiamata automatica sull'interno chiamante.
- ◆ Possibilità invio messaggi INFO su canale D ISDN, in PBX predisposti, per documentazione addebiti.

### Specifiche Tecniche

#### ◆ Sezione radiofrequenza

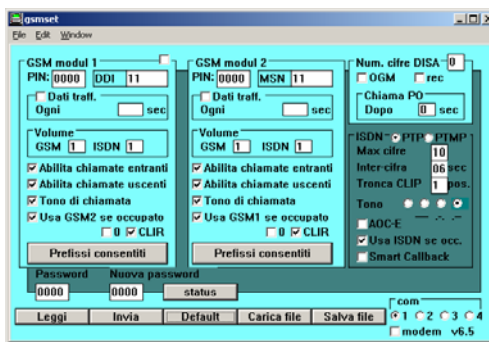
Moduli GSM integrati	: Dual Band (900/1800Mhz)
SIM Card	: Plug-in, 1,8V o 3V, small
Potenza max di Trasm.	: 2W/900Mhz-1W/1800Mhz
Sensibilità del ricevitore	: > - 100 dBm
Antenna / Frequenza	: 50 Ohm, connettore FME, 900/1800MHz, guadagno 6 dB
Lunghezza del cavo di antenna	: 3 metri

#### ◆ Sezione interfaccia telefonica ISDN

Collegamento RJ-45	PBX: porta NT verso attacco di linea urbana ISDN NT/SYN: porta TE verso borchia NT BRI
Impedenza	: 100 Ω
Protocolli ISDN	: Euro-ISDN ITU-T I.423 ITU-T Q.921 ITU-T Q.931
Connessione	: Punto-punto o punto-multipunto
Servizi supportati	: CLIP, CLIR, AOC-D, AOC-E

#### ◆ Generali

Alimentatore (fornito in dotazione)	Input: 220VAC, 50Hz Output: 8-12VAC, 15VA
Temperatura di funz.	: +5°C - +40°C
Umidità relativa	: fino a 80% non condensante
Peso	: circa 1150gr. alim. incluso
Dimensioni	: L140 x H230 x P65 mm



La Casa costruttrice si riserva di variare le caratteristiche dei prodotti senza preavviso

